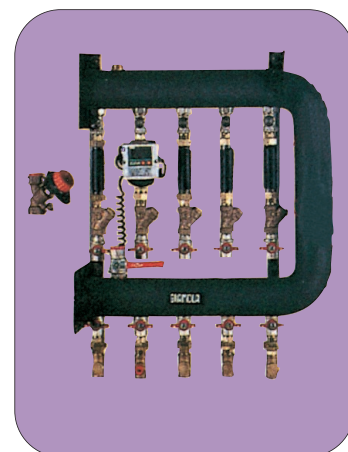


## modules thermiques



### ► Modules thermique multi-appartement horizontal pour Logix : 2 à 6 appartements

- Distribution du chauffage selon le concept du CIC.
- Éléments standards pour 2 à 6 appartements par étage, composés d'un module thermique horizontal sans circulateur destinés au couplage aux sous-stations Logix (cf. page 114).
- Interface entre le réseau collectif et les sous-stations Logix installées en appartements.
- Installation en gaine technique des immeubles.
- Assure l'indépendance des différents circuits.
- Réversibilité gauche/droite de l'alimentation primaire.
- Possibilité d'alimenter en direct les appartements par le plafond (prévoir des clapets anti-thermosiphons).
- Raccordement du circuit primaire : 2 à 5 appartements Ø 1" et 6 appartements Ø 1"1/4.
- Raccordements des circuits secondaires de chaque appartement Ø 3/4".
- Garantie 2 ans.

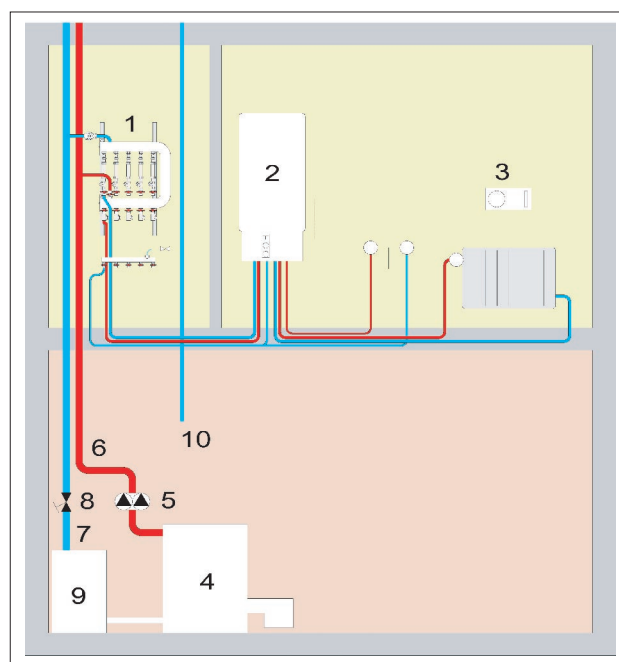


MTHL

Modèle	MTHL				
Nb appartements raccordés	2	3	4	5	6
Modèle	horizontal, alim. Logix				
Débit primaire, l/h	2500	2500	2500	2500	4000
Débit maxi secondaire moyen, l/h	800	800	600	480	650
Largeur, mm	290	395	500	605	730
Hauteur, mm	825	825	825	825	855
Profondeur utile, mm	300	300	300	300	315

cf. Logix page 114

MTHL, INSTALLATION EN GAINTE TECHNIQUE



- 1 - MTHL
- 2 - Logix
- 3 - Thermostat d'ambiance
- 4 - Chaudière
- 5 - Circulateur général
- 6 - Colonne départ chauffage
- 7 - Colonne retour chauffage
- 8 - Vanne de réglage
- 9 - Pot à boues
- 10 - Colonne EFS

#### ACCESSOIRES

Thermostat d'ambiance TA	Thermostat d'ambiance TH	Clapet anti-thermosiphon	Support fixation murale
710043	710044	740006	740004
p. 57	p. 57	-	-